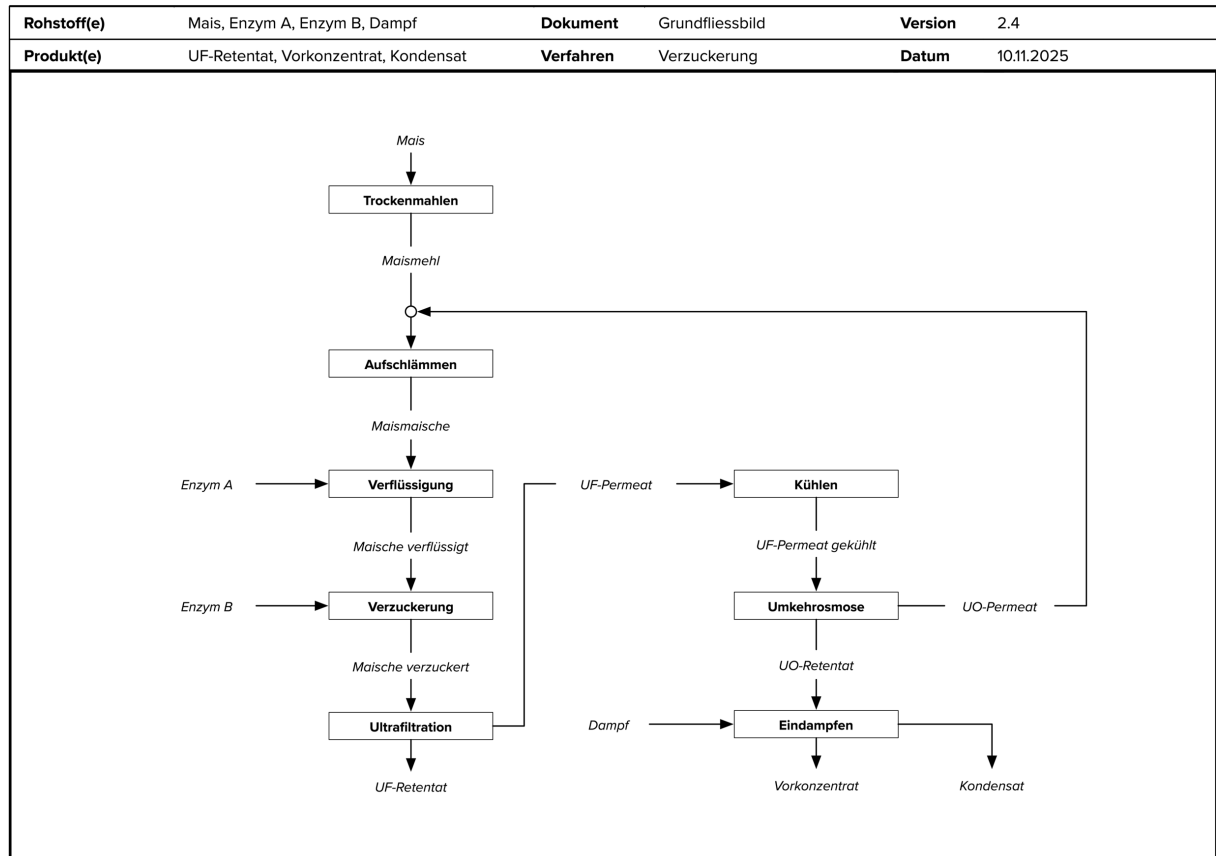


# Grundfliessbild



Das **Grundfliessbild** ist die Basis der Verfahrensentwicklung. Es zeigt das Verfahren in klaren Blöcken mit einfachen Linien, sehr direkt, sehr übersichtlich. Jeder Block steht für einen wichtigen Schritt, jede Verbindung für einen Materialstrom. Die Darstellung wirkt reduziert. Gerade dadurch liefert das Grundfliessbild sofort ein Gesamtbild des Ablaufs. Das Grundfliessbild setzt das Verfahren ins Bild.